

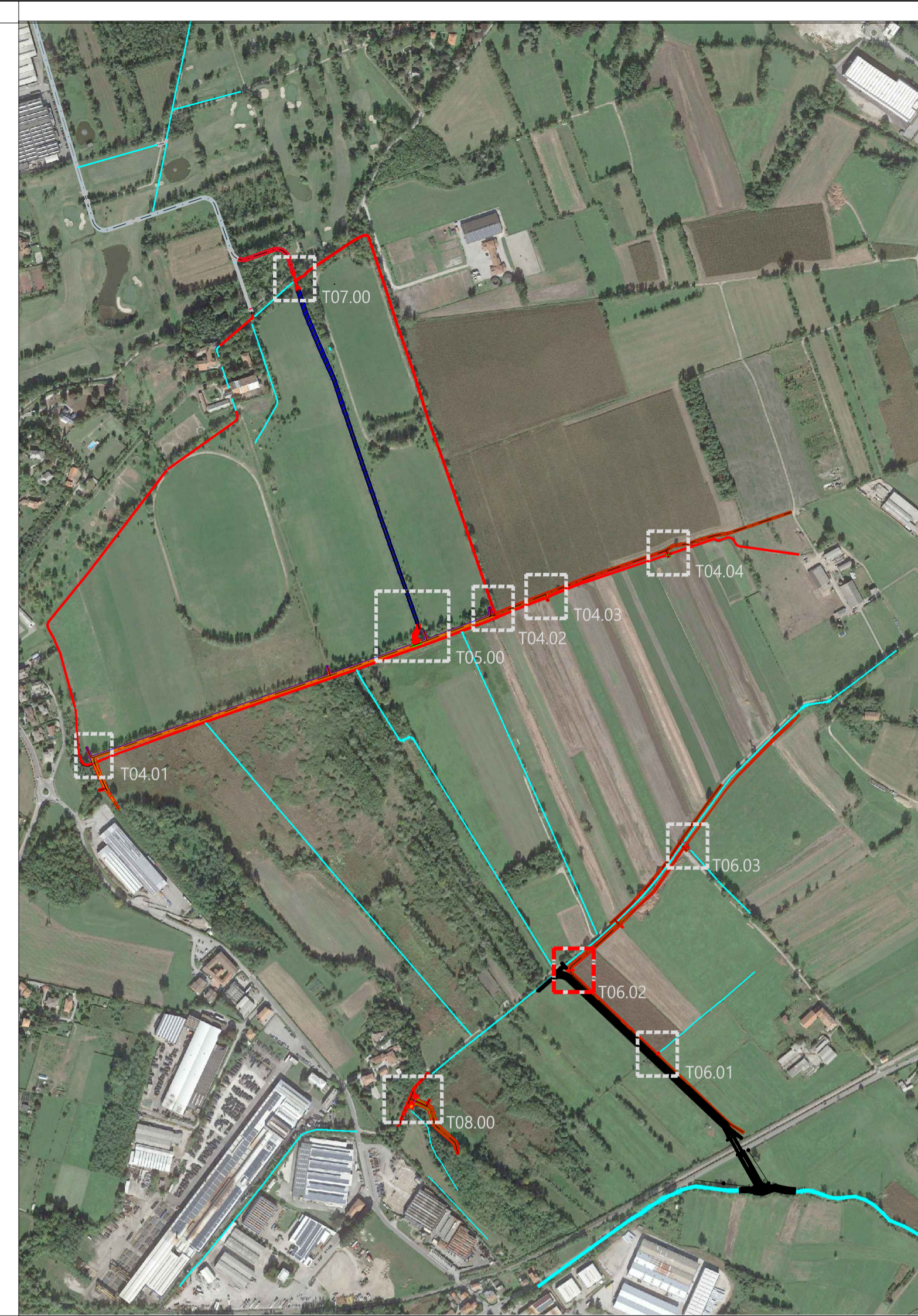
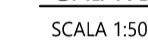
SCALA 1:50



- tubazione in c.a. con armatura semplice e giunto a bicchiere Ø 500 mm;
- materiale inerte terroso

- 1) Preparazione del sito di intervento, modifica morfologica, pulizia e messa in sicurezza;
- 2) scavo per preparazione piano di posa della nuova tubazione;
- 3) posa della nuova tubazione in c.a. con giunto a biccchiere non sigillato secondo il verso idoneo di inserimento;
- 4) realizzazione di rifinicio fino ad un'altezza minima di cm. 30, sopra il vertice del tubo, con terreno incoerente (sabbia o pietrisco fine) costipato con molta cura, con attrezzi leggeri e contemporaneamente da ambo i lati della condotta (in modo da evitare spostamenti dell'asse degli elementi). Il costipamento andrà eseguito a strati non superiori a cm. 30.
- 5) riempimento con materiale inerte terroso e realizzazione del rilevato arginale come da progetto

SCALA 1:50



PROGETTO ESECUTIVO



ABBA.SOLUTIONS Scarl
Via Cavour 80 - 20833 Giussano (MB)
web: www.abba.solutions
mail: info@abba.solutions
pec: abba.solutions@pec.it

Ing. Daniele Giuffrè
Ing. Stefano Minà
Ing. Marco Pozzoli
Ing. Chiarangela Perego
Ing. Chiara Vellani
Ing. Maria Teresa Olmeo
Arch. Carla Galbiati

Ing. Chiarangela Perego

Ing. Stefano Minà

DESCRIZIONE	Q	U	P	U	U
MANUFATTI IN PROGETTO SULL'ARGINE SUD CHIAVICA SUD - 02					

DATA	SCALA	COMMESSA	ELABORATO
Aprile 2020	INDICATA	LAMBRO.001	T06.02

REVISIONE	DATA	RIFERIMENTO EMISSIONE / REVISIONE
-----------	------	-----------------------------------

[illegible]